

Objektkarte

Roermonder Höfe



Gebäudetyp: Wohnungsbau

Jahr: 2019

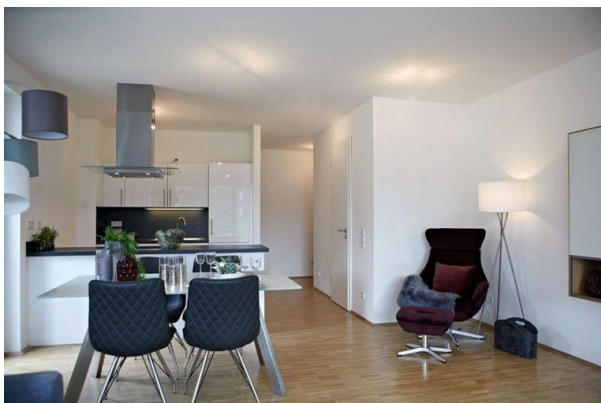
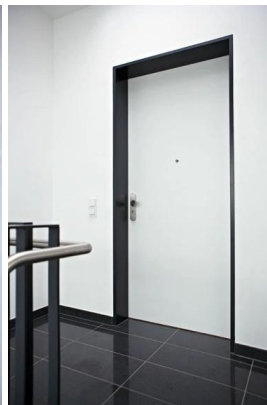
Marke: GARANT

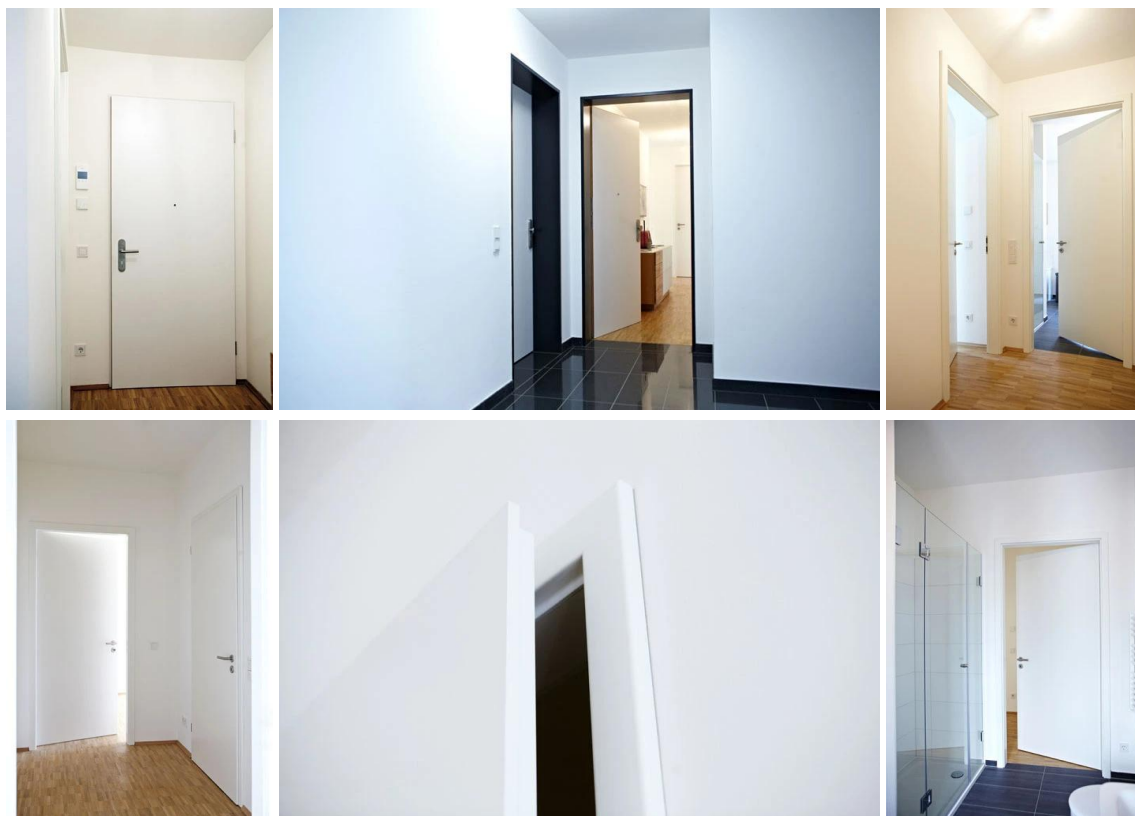
Ein außergewöhnliches Gebäudeensemble, in bester Citylage von Mönchengladbach, garantiert Komfort auf gehobenem Niveau.

Über das Projekt

Die Ausstattung der Wohnungen ist hochwertig und anwenderfreundlich. Qualitätstüren der GARANT Türen und Zargen GmbH bieten zudem Schutz- und Sicherheit für die zahlreichen Mieter.

Galerie





Kontaktieren Sie uns

contact@arbonia.com